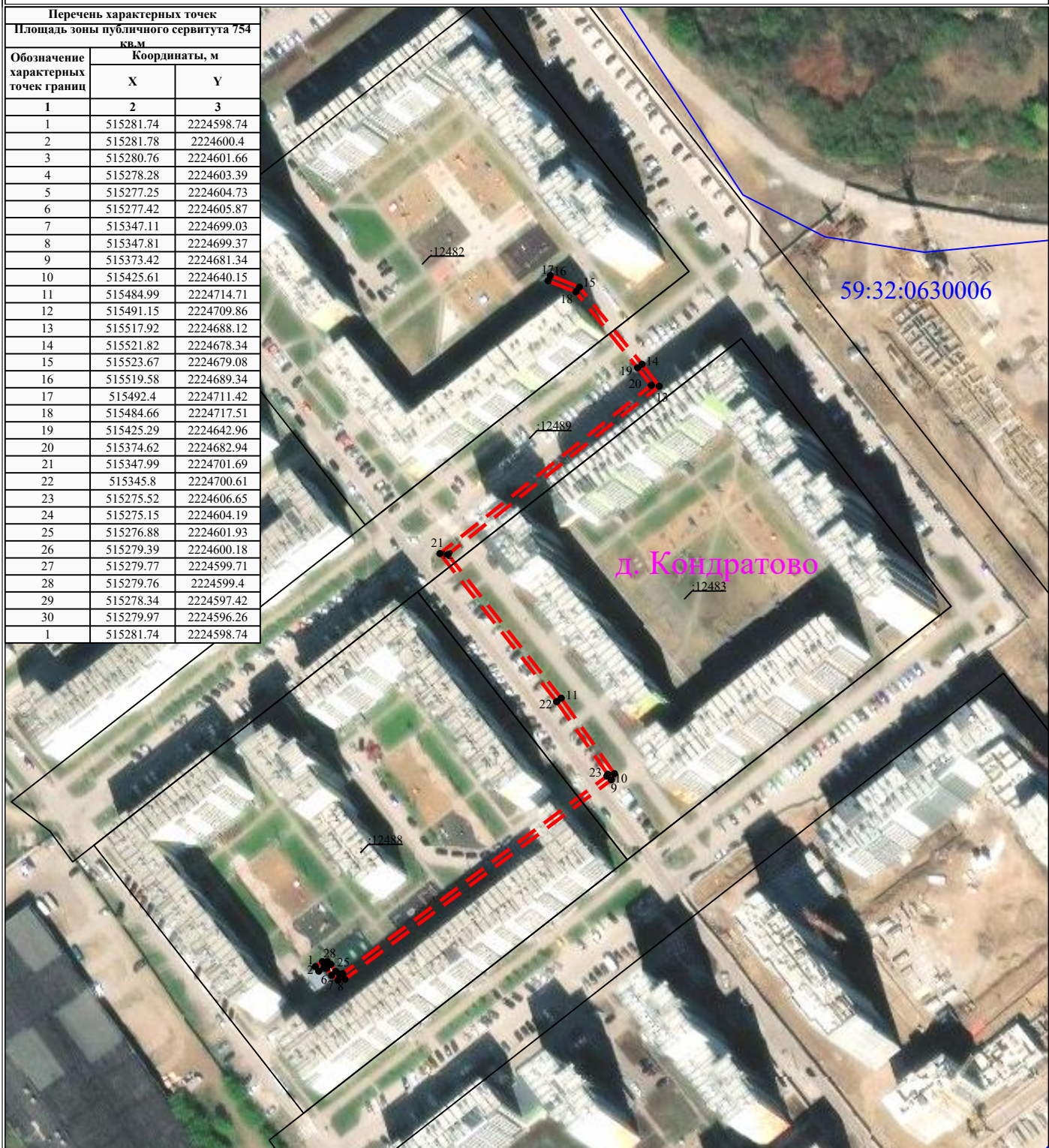


# **Схема расположения границ публичного сервитута для эксплуатации объекта КЛ-10 кВ ф. Поселок-1 яч. №6 ПС Кондратово; КЛ-10 кВ ф. Поселок-2 яч. №9 ПС Кондратово**

Перечень характерных точек		
Площадь зоны публичного сервитута 754 кв.м		
Обозначение характерных точек границ	Координаты, м	
	X	Y
1	2	3
1	515281.74	2224598.74
2	515281.78	2224600.4
3	515280.76	2224601.66
4	515278.28	2224603.39
5	515277.25	2224604.73
6	515277.42	2224605.87
7	515347.11	2224699.03
8	515347.81	2224699.37
9	515373.42	2224681.34
10	515425.61	2224640.15
11	515484.99	2224714.71
12	515491.15	2224709.86
13	515517.92	2224688.12
14	515521.82	2224678.34
15	515523.67	2224679.08
16	515519.58	2224689.34
17	515492.4	2224711.42
18	515484.66	2224717.51
19	515425.29	2224642.96
20	515374.62	2224682.94
21	515347.99	2224701.69
22	515345.8	2224700.61
23	515275.52	2224606.65
24	515275.15	2224604.19
25	515276.88	2224601.93
26	515279.39	2224600.18
27	515279.77	2224599.71
28	515279.76	2224599.4
29	515278.34	2224597.42
30	515279.97	2224596.26
1	515281.74	2224598.74



**Масштаб 1:2000**

- границы устанавливаемого публичного сервитута

- ось линии, контур объекта

- границы муниципального образования, населенных пунктов

- границы кадастрового квартала

- границы земельных участков, попадающих в зону публичного сервитута
- 1

- обозначение характерной точки границы устанавливаемого публичного сервитута

:123

- кадастровый номер земельного участка

59:32:0000000

- кадастровый номер квартала

г. Пермь

- наименование муниципального образования, населенного пункта